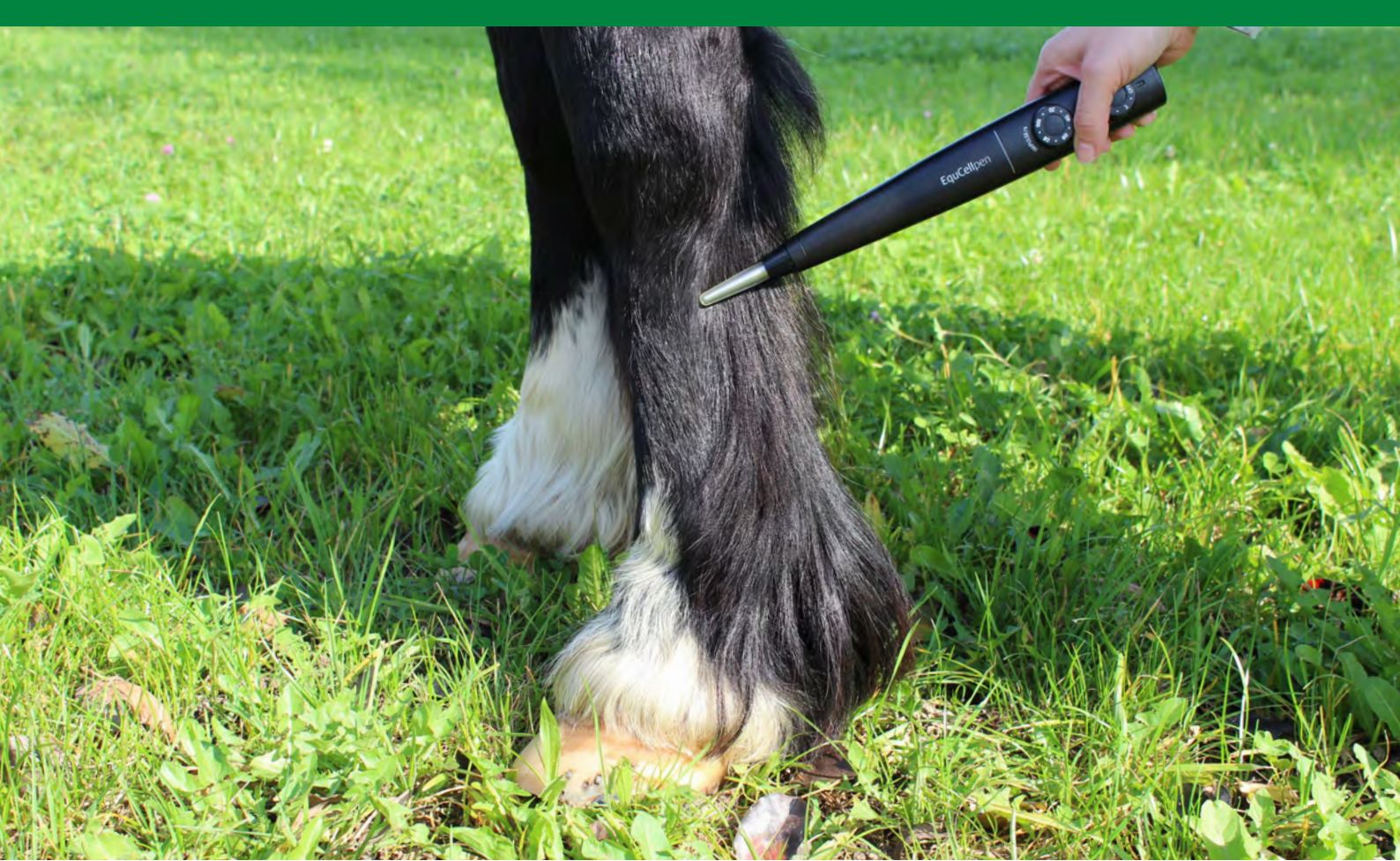


# Fallbeispiele EquCell®



## Kaltplasmatherapie in der Pferdepraxis



**ActivCell**  
Group

[www.activcellgroup.com](http://www.activcellgroup.com)



## Fallbeispiele

# Inhalt

---

<b>Wundheilung</b>	<b>5</b>
Nahtdehiszenz nach Sarkoidexzision neben dem Auge	6
Nahtdehiszenz Carpus	7
Multiple Hautwunden	8
Hypergranulation am Röhrbein	9
Wundheilungsstörung nach Sarkoid – Behandlung	10
Wundheilungsstörung nach Kastration	11
Wundheilungsstörung nach Sarkoidentfernung mit Ligation und Kryotherapie	12
Nahtdehiszenz cranio-medial am Sprunggelenk mit Hypergranulation	13
Chronische Wunde am Sprunggelenk	14
Nahtdehiszenz nach partiellem Wundverschluss am Sprunggelenk	15
Eitrige Bursitis Sprunggelenk Fohlen	16
Nahtdehiszenz am Calcaneus	17
Wundheilung Röhrbein nach Riss-Quetschwunde	18
Wundheilung Röhrbein nach Schnitt-Quetschverletzung	19
Wundheilung Röhrbein mit Hypergranulation	20
Abszess am Röhrbein	21
Nahtdehiszenz Ballen	22
Nahtdehiszenz Ballen Kaltblut	23

<b>Dermatologie</b>	<b>24</b>
Sommerekzem (anti itching effect)	25
Chronische Dermatitis (idiopathisch)	25
Dermatitis Sattellage	26
Mauke chronisch Westfale	27
Mauke	28
Mauke chronisch Friesenpferd	28
Mauke (Vaskulitis bedingt)	29
Dermatitis und Pannikulitis neben der Vulva	30
Pododermatitis chronica verrucosa (Hufkrebs)	31
<b>Physiotherapie – Orthopädie</b>	<b>32</b>
Bursitis praecarpalis Warmbluthengst	33
Carpusverletzung: Reha-Therapie	34
Desmitis Fesselträger	34
Hämatom/Serom	35
Muskulatur: Narbenbehandlung	36
Septische Bursitis subcutanea und subtendinea calcanea	37

## Fallbeispiele

### Wundheilung

---



## Fallbeispiel Wundheilung

# Nahtdehiszenz nach Sarkoidexzision neben dem Auge

Dr. med. vet. Dirk Hoffmann  
Grosstierpraxis Sachsenwald,  
Schwarzenbek, Deutschland

### Anamnese

- Hannoveraner, Stute, 14j
- Chirurgische Exzision eines equinen Sarkoids neben dem linken Auge
- Nahtdehiszenz bei Fädenziehen (15 Tage nach Op) sichtbar
- 1 Monat nach Operation Start mit der EquCellpen®-Therapie

### Therapiemanagement

- EquCellpen® 1–2× wöchentlich für 3 Wochen, 1–2 min
- Glaselektrode: Gebogen und Scheibe
- Impulsfrequenz: 100 Hz
- Amplitude: 9
- Flunixin-Meglumin, Omeprazol

### Ergebnis

- Die Wunde ist in den 3 Wochen Kaltplasmatherapie deutlich kleiner geworden
- Heilte danach vollständig ab



*Vor der Operation*



*Am Tag des Fädenziehens ist eine Nahtdehiszenz sichtbar*



*Start mit der EquCellpen®-Therapie*



*4. Behandlung mit dem EquCellpen®*



*Letzte EquCellpen®-Behandlung*



*Abgeheilt*

## Fallbeispiel Wundheilung

### Nahtdehiszenz Carpus

Dr. med. vet. Fabienne Wiese  
Tierarztpraxis Wiese, Malters, Schweiz

#### Anamnese

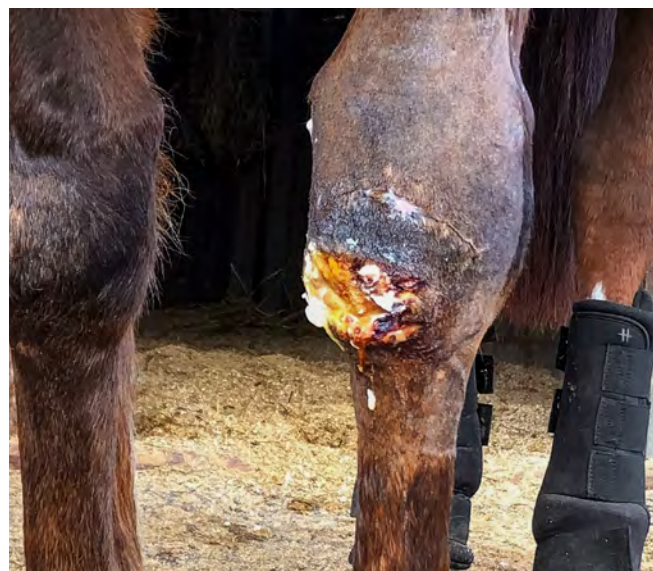
- Irländer, Stute, 20j
- Sturz auf Carpalgelenk
- Primärer Wundverschluss mit Drainage, nach 5 Tagen Nahtdehiszenz
- Tägliche Wundtoilette, 2x wöchentlich Laserdusche und Akupunktur
- Nach 1 Monat Beginn mit EquCellpen® als alleinige Therapie

#### Therapiemanagement

- EquCellpen® während 6 Monaten 3x wöchentlich, danach 2 Monate 2x wöchentlich und 1 Monat 1x wöchentlich, 5-10 min
- Behandlung anfangs durch die Tierärztin, danach durch die Besitzerin
- Glaselektrode: Scheibe
- Impulsfrequenz: 80 Hz
- Amplitude: 5-9

#### Ergebnis

- Erfolg nach 9 Monaten: Wunde komplett zu



*Nach der Nahtdehiszenz*



*Beginnende Heilung*



*Komplett abgeheilt*

## Fallbeispiel Wundheilung

# Multiple Hautwunden

Dr. med. vet. Christina Köstli-Felber und  
med. vet. Tanya Rhiner  
Tierklinik Lindenhof, Obereggen-Muolen, Schweiz

### Anamnese

- Minishetlandpony, Stute, 12j
- Multiple Hautwunden an den Gliedmassen nach Sprung aus einem fahrenden Pferdeanhänger
- Anfangs Wundtoilette und Verbände, Flunixinum, Trimetoprim-Sulfadimidin und Nystatin-Neomycin-Sulfat-Thiostrepton-Triamcinolon-Hautsalbe
- Nach 3 Wochen wegen der Hypergranulation mit der EquCellpen®-Therapie begonnen

### Therapiemanagement

- EquCellpen® 2x wöchentlich für 1 Woche, 12–15 min
- Glaselektrode: Gebogen und Scheibe
- Impulsfrequenz: 100 Hz
- Amplitude: 9
- Nystatin-Neomycin-Sulfat-Thiostrepton-Triamcinolon-Hautsalbe

### Ergebnis

- Komplet abgeheilt ungefähr 6 Wochen nach Unfall



Vorne links vorher



Vorne rechts vorher



Vorne links nachher



Vorne rechts nachher

## Fallbeispiel Wundheilung

# Hypergranulation am Röhrbein

med. vet. Larissa von Scotti  
Tierarztpraxis Jobsky, Penzberg, Deutschland

### Anamnese

- Trakehner, Stute, 25j
- Seit 4 Wochen in Behandlung wegen einer Verletzung am Röhrbein vorne links
- Wegen zunehmender Hypergranulation Start mit der EquCellpen®-Therapie
- Vorbehandlung systemisch: Trimethoprim-Sulfonamid, Meloxicam, Phenylbutazon
- Vorbehandlung topisch: Lösung aus Leinöl-Fischöl-Teebaumöl-Tannenbalsam einmal angewendet

### Therapiemanagement

- EquCellpen® 2x wöchentlich für 8 Wochen, dann 1x wöchentlich für 4 Wochen
- Glaselektrode: Gebogen
- Impulsfrequenz: 90 Hz
- Amplitude: 9
- Verbandstherapie mit Polyurethan-Wundauflagen für 8 Wochen

### Ergebnis

- Abgeheilt nach 12 Wochen



*Vorher*



*Vorher*



*Nachher*

## Fallbeispiel Wundheilung

# Wundheilungsstörung nach Sarkoid – Behandlung

Verena Klein,  
Tierheilpraxis Ennepe – Ruhr, Schwelm, Deutschland

### Anamnese

- Connemara, Stute, 19j
- Vor 2.5 Jahren wurde ein Sarkoid am Rand der linken Gurtenlage mit Mitomycin sowie Fluorouracil lokal behandelt
- Nach über 8 Monaten geht eine Kruste ab, die Wunde darunter ist ca 5–6cm tief, ca 4.5cm im Durchmesser, stinkend
- Konventionelle Therapie mit verschiedenen Spülungen und Trimethoprim-Sulfadiazin. Auch nach über 6 Wochen tritt keine Heilung ein
- Euthanasie wird besprochen

### Therapiemanagement

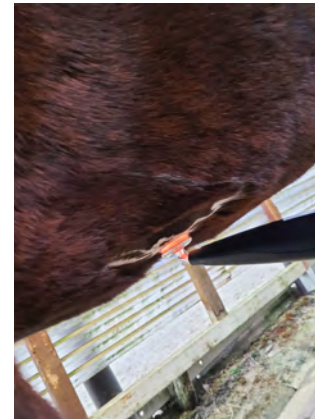
- Kaltplasma-Therapie mit Gerät eines anderen Herstellers für 6 Wochen: Wunde deutlich besser aber wieder tritt ein Wundheilungsstillstand auf
- Anschliessend EquCellpen® als alleinige Therapie 3× wöchentlich für 1 Woche, 5–10 min
- Glaselektrode: Scheibe
- Impulse: 80–100 Hz
- Amplitude: 6–9

### Ergebnis

- Heilte komplikationslos ab



*Vorher*



*Kaltplasma-Behandlung mit dem EquCellpen®*



*Nachher*

## Fallbeispiel Wundheilung

# Wundheilungsstörung nach Kastration

Annett Schindler  
Tierheilpraxis Annett Schindler,  
Bernstadt, Deutschland

### Anamnese

- Haflinger, Wallach, 2j
- Wundheilungsstörung nach Kastration
- Vorbehandlung: Trimethoprim-Sulfadiazin
- 2 Wochen nach der Kastration Start mit EquCellpen® als alleinige Therapie

### Therapiemanagement

- EquCellpen® 2 × wöchentlich für 2 Wochen, 10–20 min
- Glaselektrode: Gebogen und Scheibe
- Impulsfrequenz: 80–100 Hz
- Amplitude: 6–8

### Ergebnis

- Komplikationslos abgeheilt nach 4 EquCellpen®-Behandlungen in 2 Wochen



Start EquCellpen®-Therapie



Letzte EquCellpen®-Behandlung

## Fallbeispiel Wundheilung

# Wundheilungsstörung nach Sarkoidentfernung mit Ligation und Kryotherapie

Annett Schindler  
Tierheilpraxis Annett Schindler,  
Bernstadt, Deutschland

### Anamnese

- Deutsches Sportpferd, Wallach, 7j
- Sarkoid hochproximal zwischen den Hinterbeinen
- Nach der Ligation des Sarkoids mit kryotherapeutischer Nachbehandlung trat wiederholt überschüssiges Granulationsgewebe auf, welches dreimal chirurgisch abgetragen wurde
- 7 Wochen nach Sarkoidentfernung Start mit EquCellpen® als alleinige Therapie

### Therapiemanagement

- EquCellpen® jeden 3. Tagen für 1.5 Wochen, danach 1× wöchentlich für 3 Wochen, 5-10 min
- Glaselektrode: Scheibe
- Impulsfrequenz: 60-80 Hz
- Amplitude: 6-8

### Ergebnis

- Komplikationslos abgeheilt nach 6 EquCellpen®-Behandlungen in 4.5 Wochen



Start mit der  
EquCellpen®-Therapie



2 Wochen nach der letzten  
EquCellpen®-Behandlung

## Fallbeispiel Wundheilung

# Nahtdehiszenz cranio-medial am Sprunggelenk mit Hypergranulation

Annett Schindler  
Tierheilpraxis Annett Schindler,  
Bernstadt, Deutschland

### Anamnese

- Deutsches Sportpferd, Hengst, 1.5j
- Weideverletzung cranio-medial am rechten Sprunggelenk
- Tierärztliche Wundversorgung mit Naht, NSAIA und Antibiotikum
- Nahtdehiszenz mit nachfolgender Hypergranulation
- 4 Wochen nach Nahtdehiszenz Start EquCellpen® als alleinige Therapie

### Therapiemanagement

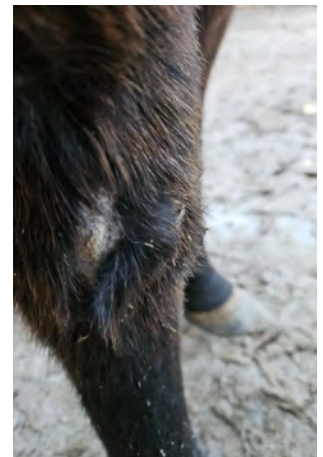
- EquCellpen® 2× wöchentlich für 2 Wochen, danach 1× wöchentlich für 3 Wochen, 15–20 min
- Glaselektrode: Scheibe
- Impulsfrequenz: 60–80 Hz
- Amplitude: 6–8

### Ergebnis

- Komplikationslos abgeheilt nach 7 EquCellpen®-Behandlungen in 5 Wochen



Start EquCellpen®-Behandlung



4 Wochen nach der letzten EquCellpen®-Behandlung

## Fallbeispiel Wundheilung

# Chronische Wunde am Sprunggelenk

---

Beispiel Besitzertherapie

### Anamnese

- Springpferd, Stute, 7j
- Vor 1.5 Jahren in der Führmaschine am Sprunggelenk verletzt, mehrfach vernäht und wieder aufgegangen, auch sekundär keine vollständige Wundheilung eingetreten
- 3x Phlegmone seit dem Unfall
- Prognose fraglich, Sporteinsatz momentan nicht möglich

### Therapiemanagement

- Therapie mit EquCellpen® als Ultima Ratio
- 3x wöchentlich für 3 Wochen, 10 min
- Glaselektrode: Scheibe
- Impulsfrequenz: 100 Hz
- Amplitude: 8

### Ergebnis

- Komplette Abheilung nach 3 Wochen
- Kurze Zeit später wieder Sporteinsatz



Vorher



Vorher



Nachher

## Fallbeispiel Wundheilung

# Nahtdehiszenz nach partiellem Wundverschluss am Sprunggelenk

Dr. med. vet. FVH Michael Gutknecht  
Tierzentrum Tierärzte GmbH, Basadingen, Schweiz

### Anamnese

- Vollblut, Wallach, 17j
- Auf der Weide im Weidezaun verfangen, 40cm lange Wunde diagonal um das Bein
- Teilweise primärer Wundverschluss mit Drainage, hoher Verband für 2-3 Wochen durch Privattierarzt
- Anfangs Meloxicam, Trimethoprim-Sulfadimidin, Dexpanthenol-Salbe, Zinksalbe
- Nach 6 Monaten Beginn mit EquCellpen® als alleinige Therapie

### Therapiemanagement

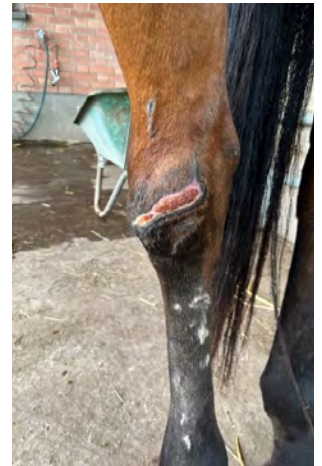
- EquCellpen® während 3 Wochen 2× wöchentlich, dann nochmals nach 2 Monaten für 2 Wochen 1× wöchentlich, 9-11 min
- Glaselektrode: Scheibe
- Impulsfrequenz: 100 Hz
- Amplitude: 9

### Ergebnis

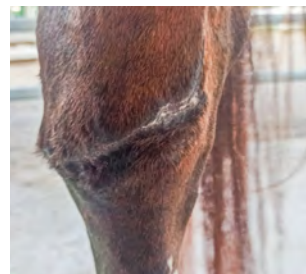
- Wunde abgeheilt nach 8 Kaltplasma-Behandlungen



Tag des Unfalls



Start Kaltplasmatherapie



Abgeheilt

## Fallbeispiel Wundheilung

### Eitrige Bursitis Sprunggelenk Fohlen

PhD, Dr. med. vet. Verena Bracher  
Tierklinik Leimental, Biel-Benken, Schweiz  
Veterinary Advisory Board ActivCell Group

#### Anamnese

- Fohlen, 4 Monate, zweimal operiert wegen einer eitrigen Bursitis am Sprunggelenk
- Aufgelaufene Kosten: CHF 7000
- Prognose schlecht, Euthanasie anstehend

#### Therapiemanagement

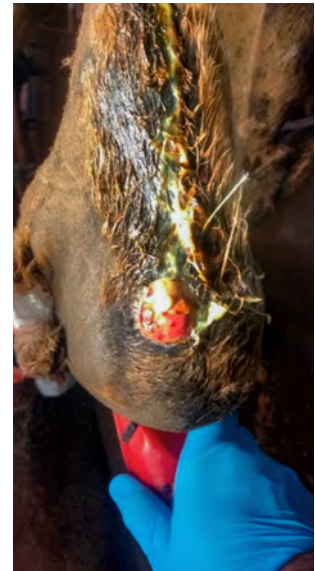
- Therapie mit EquCellpen® als Ultima Ratio 3× wöchentlich
- Behandlung Besitzerin nach Instruktion durch Tierärztin
- Glaselektrode: Scheibe
- Impulsfrequenz: 100 Hz
- Amplitude: 9

#### Ergebnis

- Kontrolle nach 2 Monaten Therapie
- Abheilung der ursächlichen Bursitis erfolgt
- Epithelisierung noch nicht ganz vollständig
- Vollständige Abheilung nur noch eine Zeitfrage



Vorher



Vorher



Nachher

## Fallbeispiel Wundheilung

### Nahtdehiszenz am Calcaneus

Annett Schindler  
Tierheilpraxis Annett Schindler,  
Bernstadt, Deutschland

#### Anamnese

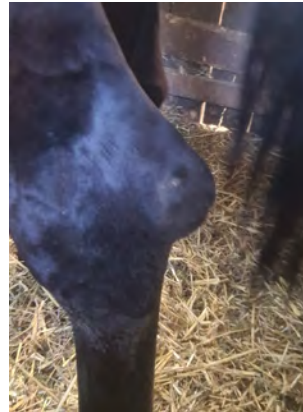
- Deutsches Sportpferd, Wallach, 8j
- Nach Schlagverletzung am linken Sprunggelenk Wundversorgung durch verschiedene Tierärzte mit verschiedenen Antibiotika und NSAIA. 10 Tage später Operation in einer Klinik. Bei Verbandswechsel 3 Tage später Nahtdehiszenz sichtbar
- Nach 6.5 Monate Start mit EquCellpen® als alleinige Therapie, ab da kein Verband mehr

#### Therapiemanagement

- EquCellpen® 2x wöchentlich für 2 Wochen, danach 1x wöchentlich für 4 Wochen, 20 min
- Glaselektrode: Scheibe
- Impulsfrequenz: 80–100 Hz
- Amplitude: 8

#### Ergebnis

- Komplikationslos abgeheilt nach 8 EquCellpen®-Behandlungen in 6 Wochen



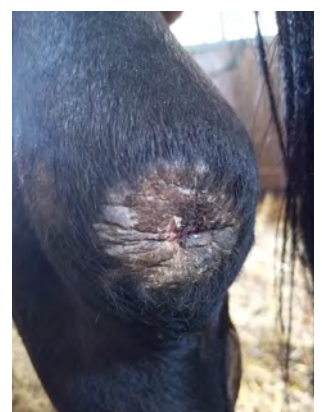
Tag des Unfalls



Start mit der  
EquCellpen®-Therapie



Letzte EquCellpen®-  
Behandlung



5 Wochen nach letzter  
EquCellpen®-Behandlung

## Fallbeispiel Wundheilung

# Wundheilung Röhrbein nach Riss-Quetschwunde

Kerstin Barnkow  
Tierheilpraxis Equisanitas,  
Schiffdorf, Deutschland

### Anamnese

- Deutsches Reitpony, Stute, 13j
- Unfall in der Boxe mit Riss-Quetschwunde am rechten hinteren Röhrbein
- Vorbehandlung systemisch: Ceftiofur, Flunixin-Meglumin, Trimethoprim-Sulfadiazin
- Vorbehandlung topisch: Verbände mit Manuka Honig-Auflagen
- 18 Tage nach dem Unfall Start mit der EquCellpen®-Therapie

### Therapiemanagement

- EquCellpen® 1–3× wöchentlich für 5 Wochen, 90 s – 7 min
- Glaselektrode: Gebogen und Scheibe
- Impulsfrequenz: 100 Hz
- Amplitude: 6–8
- Verbandstherapie

### Ergebnis

- Die Wunde ist in den 5 Wochen Kaltplasmatherapie deutlich kleiner geworden
- Heilte danach mit Salbenbehandlung vollständig ab



Tag des Unfalls



Start mit der EquCellpen®-Therapie



Nach 5 Wochen EquCellpen®-Therapie



Kontrolle 11 Wochen nach Unfall

## Fallbeispiel Wundheilung

# Wundheilung Röhrrbein nach Schnitt-Quetschverletzung

Annett Schindler  
Tierheilpraxis Annett Schindler,  
Bernstadt, Deutschland

### Anamnese

- Ungarisches Warmblut, Stute, 11j
- Weideunfall an der Deichsel des Wasserwagens. Massive Schnitt- und Quetschwunden am rechten Hinterbein
- Vorbehandlung systemisch: Trimethoprim-Sulfadiazin, Enrofloxacin
- Vorbehandlung lokal: Lebertran-Zink-Salbe
- 2 Wochen nach dem Unfall Start mit der EquCellpen®-Therapie

### Therapiemanagement

- EquCellpen® 2× wöchentlich für 5 Wochen, jeweils beim Verbandswechsel, 15–20 min
- Glaselektrode: Gebogen und Scheibe
- Impulsfrequenz: 60–100 Hz
- Amplitude: 8
- Verbandstherapie
- Meloxicam für 10 Tage, Cefquinom für 5 Tage, Lebertran-Zink-Salbe

### Ergebnis

- Die Wunde ist in den 5 Wochen Kaltplasmatherapie deutlich kleiner geworden
- Heilte danach vollständig ab



2 Wochen nach Unfall, Start mit der EquCellpen®-Therapie



Letzte EquCellpen®-Behandlung

## Fallbeispiel Wundheilung

# Wundheilung Röhrbein mit Hypergranulation

Yvonne Müller  
TierTherapiePraxis Yvonne Müller, Freiburg,  
Deutschland

### Anamnese

- Württemberger Warmblut, Stute, 19j
- Nach Ausritt im Gelände am nächsten Tag geschwollener Tarsus und Röhrbein
- Antipyretikum und Antibiose für 5 Tage, feuchte Wundverbände. Schwellung blieb bestehen und kurze Zeit später entstand eine grossflächige Hautnekrose bis zum Fesselgelenk
- Nach 2 Wochen Beginn mit EquCellpen® als alleinige Therapie

### Therapiemanagement

- EquCellpen® während 5 Wochen 4× wöchentlich, danach 4 Wochen 2× wöchentlich und 4 Wochen 1× wöchentlich, teilweise bis zu 30 min
- Glaselektrode: Gerade
- Impulsfrequenz: 80–100 Hz
- Amplitude: 8

### Ergebnis

- Abgeheilt nach 13 Wochen EquCellpen®-Therapie



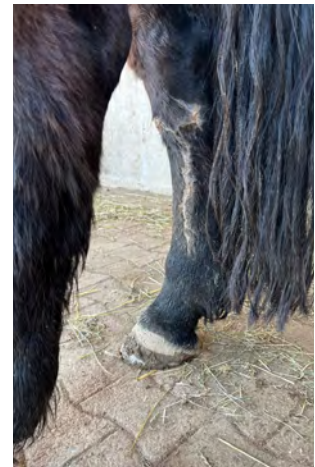
Vorher



Nach Start mit der  
EquCellpen®-Therapie



Nach 10 Wochen  
EquCellpen®-Therapie



Nachher

## Fallbeispiel Wundheilung

### Abszess am Röhrein

---

Beispiel Besitzertherapie

#### Anamnese

- Irländer, Wallach, 13j
- Trittverletzung am hinteren linken Röhrein mit Abszessbildung
- Chirurgische Behandlung mit Drainage und Verbänden
- Wundheilungsstörung
- Nach 5 Wochen Beginn mit EquCellpen® als alleinige Therapie

#### Therapiemanagement

- EquCellpen® 1-3× wöchentlich für 9 Wochen, 15 min
- Glaselektrode: Gebogen und Scheibe
- Impulsfrequenz: 100 Hz
- Amplitude: 6-9

#### Ergebnis

- Heilte vollständig ab



Vorher



Nachher

## Fallbeispiel Wundheilung

### Nahtdehiszenz Ballen

Alexandra Ritters  
Praxis für Tierphysiotherapie & Laserakupunktur  
Martin Mayer, Munster, Deutschland

#### Anamnese

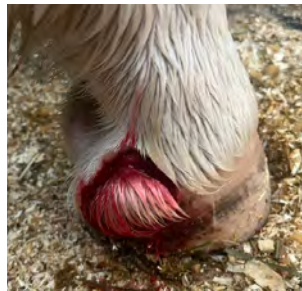
- Deutsches Reitpony, Wallach, 12j
- Weideunfall: Ballentritt durch anderes Pferd am rechten Hinterbein
- Wundversorgung durch Tierarzt: Wundnaht, Robert Jones Verband, Trimethoprim-Sulfadiazin für 6 Tage und homöopathische Schmerztabletten für 20 Tage, nach 6 Tagen Nahtdehiszenz
- 16 Tage nach dem Unfall Start mit der EquCellpen®-Therapie

#### Therapiemanagement

- EquCellpen® 2–3× wöchentlich für 4 Wochen, 3–10 min
- Glaselektrode: Scheibe
- Impulsfrequent: 100 Hz
- Amplitude: 9
- Verbandstherapie für 2 Wochen

#### Ergebnis

- Komplikationslos abgeheilt nach 10 EquCellpen®-Behandlungen in 4 Wochen



*Tag des Unfalls*



*Start mit der EquCellpen®-Therapie*



*Nach 5 EquCellpen®-Behandlungen*



*Vor der letzten EquCellpen®-Behandlung*

## Fallbeispiel Wundheilung

### Nahtdehiszenz Ballen Kaltblut

Annett Schindler  
Tierheilpraxis Annett Schindler,  
Bernstadt, Deutschland

#### Anamnese

- Schwarzwälder Kaltblut, Wallach, 12j
- Verletzung am Ballen hinten rechts
- Wundversorgung durch den Tierarzt:  
Wundnaht, NSAIA (für 3 Wochen) und  
Antibiotikum (für 2 Wochen), wenige Tage  
später Nahtdehiszenz
- Eine Woche nach dem Unfall Start mit  
der EquCellpen®-Therapie

#### Therapiemanagement

- EquCellpen® 2× wöchentlich für 2 Wochen,  
danach 1× wöchentlich für 2 Wochen, 15–20 min
- Glaselektrode: Gebogen
- Impulsfrequenz: 80 Hz
- Amplitude: 6–8

#### Ergebnis

- Komplikationslos abgeheilt nach  
6 EquCellpen®-Behandlungen in 4 Wochen



*Tag des Unfalls*



*Beginnende Nahtdehiszenz,  
Start EquCellpen®-Therapie*



*Abgeheilt*

## Fallbeispiele

## Dermatologie

---



## Fallbeispiel Dermatologie

### Sommerekzem (anti itching effect)

---

Beispiel Besitzertherapie

#### Diagnose

- Sommerekzem (anti itching effect)

#### Therapiemanagement

- EquCellpen® 2-3× wöchentlich
- Glaselektrode: Scheibe
- Impulsfrequenz: 100 Hz
- Amplitude: 6-9

#### Ergebnis

- Juckreiz sofort reduziert
- Erfolg nach 5 Wochen: Haare wachsen nach



*Vorher*



*Nachher*

### Chronische Dermatitis (idiopathisch)

---

#### Diagnose

- Biopsie: Chronische Dermatitis, idiopathisch

#### Therapiemanagement

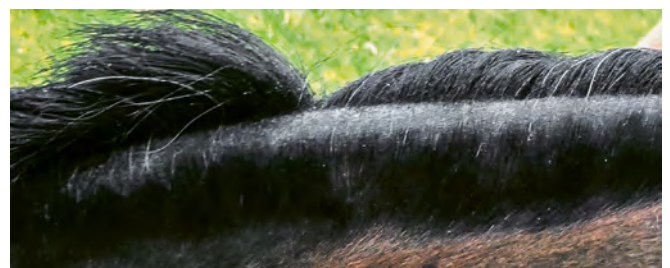
- EquCellpen® 3× wöchentlich, 10 min
- Glaselektrode: Gerade
- Impulsfrequenz: 80 Hz
- Amplitude: 6

#### Ergebnis

- Sofort Reduktion Juckreiz
- Erfolg nach 4 Wochen: Abheilung



*Vorher*



*Nachher*

## Fallbeispiel Dermatologie

# Dermatitis Sattellage

Beispiel Besitzertherapie

### Anamnese

- Freiberger x Warmblut, Stute, 11j
- Läsionen in Sattellage seit 7 Jahren, Leukotriehie, Haut Plaque-artig verdickt, Krusten
- Diverse Vorbehandlungen
- Aktuelle Berichte:

**Bakteriologie:** +++ Acinetobacter calcoaceticus mit Antibiogramm, Candida albicans und Mischflora

**Zytologie:** Neutrophile Entzündung und bakterielle Überwachsung, Diagnose: Bakterielle Folliculitis oder Furunkulose möglich, Biopsie empfohlen

### Histologie:

1. Verlust von Melaninpigment im Bulbus der Haarfollikel (eine Probe)
2. Dermatitis leichtgradig, perivaskulär bis interstitiell, lymphozytär, teilweise mit lamellärer, orthokeratotischer Hyperkeratose, serozellulären Krusten mit wenigen kokkoiden Bakterien, Hidradenitis, luminaler Follikulitis sowie leicht- bis mittelgradigem, multifokalem, dermalem Ödem (alle Proben).  
Eine bestimmte Diagnose ist leider nicht möglich. Die beschriebenen entzündlichen Veränderungen sind leichtgradig und unspezifisch. Histologisch liegen keine eindeutigen Befunde für eine Dermatophilose vor

### Therapiemanagement

- EquCellpen® als alleinige Therapie 3x wöchentlich für 8 Wochen, 15 min
- Glaselektrode: Gebogen und Scheibe
- Impulsfrequenz: 100 Hz
- Amplitude: 6–9

### Ergebnis

- Abgeheilt nach 8 Wochen



Vorher



Während der EquCellpen®-Therapie



Nachher

## Fallbeispiel Dermatologie

# Mauke chronisch Westfale

Verena Klein  
Tierheilpraxis Ennepe-Ruhr, Schwelm, Deutschland

### Anamnese

- Westfale, Wallach, 31j
- Hatte immer wieder kleinere Stellen mit Mauke, welche gut kontrollierbar waren
- Seit 8 Monaten immer weitere Verschlimmerung und Ausbreitung der Mauke
- Diverse Waschungen und Salben brachten keine Heilung

### Therapiemanagement

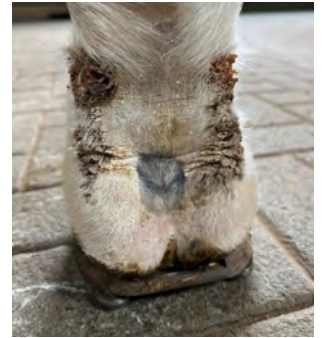
- EquCellpen® 2x wöchentlich für 5 Wochen, 5-25 min
- Glaselektrode: Scheibe, gebogen, gerade
- Impulsfrequenz: 100 Hz
- Amplitude: 9
- Phytotherapeutische Salben

### Ergebnis

- Hinten rechts abgeheilt nach 5 Wochen
- Hinten links abgeheilt nach 7 Wochen



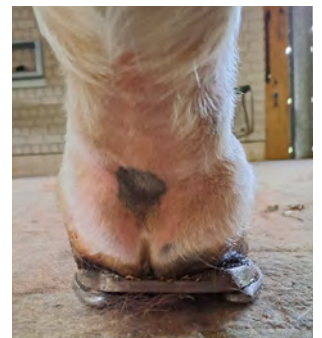
*Hinten links vorher*



*Hinten rechts vorher*



*Hinten links nachher*



*Hinten rechts nachher*

## Fallbeispiel Dermatologie

### Mauke

---

#### Diagnose

- Therapieresistente Mauke

#### Therapiemanagement

- EquCellpen® 1x wöchentlich
- Glaselektrode: Scheibe
- Impulsfrequenz: 100 Hz
- Amplitude ansteigend

#### Ergebnis

- Erfolg nach 3,5 Wochen: Deutliche Verbesserung



Vorher



Nachher

### Mauke chronisch Friesenpferd

---

PhD, Dr. med. vet. Verena Bracher  
Tierklinik Leimental, Biel-Benken, Schweiz  
Veterinary Advisory Board ActivCell Group

#### Anamnese

- Chronische Mauke
- Therapieresistenz

#### Therapiemanagement

- Therapie mit EquCellpen® 2x wöchentlich
- Behandlung Besitzerin nach Instruktion durch Tierärztin
- Glaselektrode: Scheibe
- Impulsfrequenz: 80 Hz
- Amplitude: 5

#### Ergebnis

- Juckreiz (Stampfen) reduziert sich schnell
- Abheilung erfolgt bei Kontrolle nach 1 Monat



Vorher



Nachher

## Fallbeispiel Dermatologie

### Mauke (Vaskulitis bedingt)

---

#### Diagnose

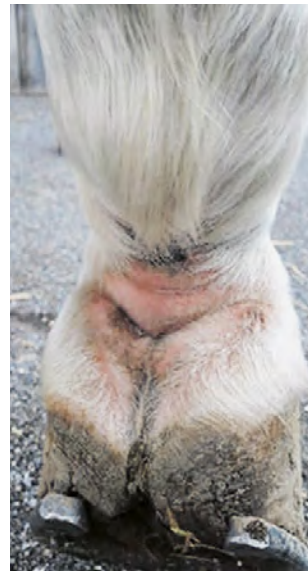
- Therapieresistente Mauke

#### Therapiemanagement

- EquCellpen® 2x wöchentlich
- Glaselektrode: Gebogen
- Impulsfrequenz: 80 Hz
- Amplitude: 6-8

#### Ergebnis

- Erfolg nach 3 Wochen: Deutliche Besserung, Macht keinen Rückfall



Vorher



Nachher

## Fallbeispiel Dermatologie

### Dermatitis und Pannikulitis neben der Vulva

Verena Klein  
Tierheilpraxis Ennepe-Ruhr, Schwelm, Deutschland

#### Anamnese

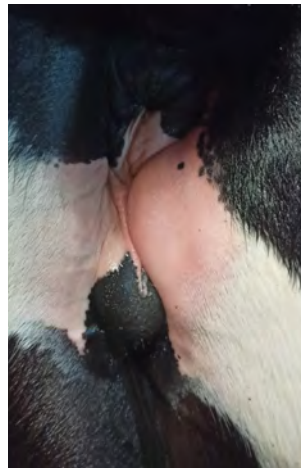
- Irish Cob, Stute, 15j
- Seit 6 Monaten bestehende schmerzhaftes Schwellung und Entzündung neben der Vulva
- 5 Monate konventionelle Therapie mit Trime-thoprim-Sulfadiazin, Meloxicam, Flunixin-Meglumin, Chlorhexidin-Shampoo und Ammoni-umbituminsulfonat brachte keine Heilung
- Biopsie: Dermatitis und Pannikulitis, kein Pilz- oder Hefenachweis

#### Therapiemanagement

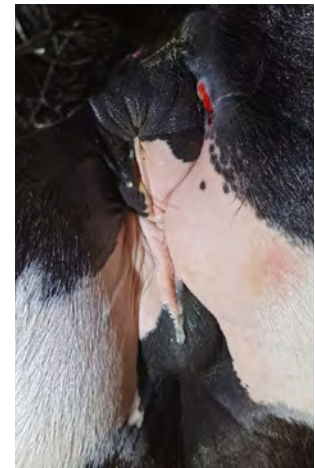
- EquCellpen® als alleinige Therapie 1× wöchent-lich für 1 Woche und dann nach 2 Wochen 2× wöchentlich für 1 Woche, 10 min
- Glaselektrode: Scheibe
- Impulsfrequenz: 100 Hz
- Amplitude: 9

#### Ergebnis

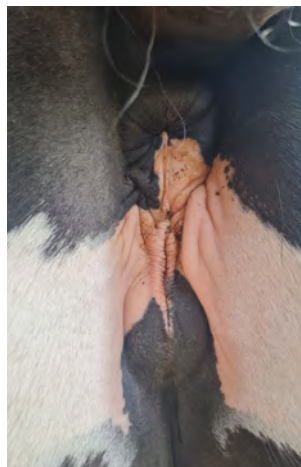
- Sofort erkennbarer Rückgang der Schmerz-anzeichen nach jeder Behandlung
- Komplikationslos abgeheilt nach 3 Kaltplasma-Behandlungen



Vorher



Vorher



Nachher

## Fallbeispiel Dermatologie

# Pododermatitis chronica verrucosa (Hufkrebs)

Dr. med. vet. Jens Klinowski  
REHA-Zentrum für Digitale Dermatitis, Leiter:  
Dipl.-Des. Andreas W. Mohry, Potsdam,  
Deutschland

### Anamnese

- Ungarisches Warmblut, Wallach, 7j
- Während 2.5 Jahren wegen Pododermatitis chronica verrucosa (Hufkrebs) an beiden Hinterbeinen diverse Operationen, verschiedene Therapieansätze und dann Empfehlung der Euthanasie
- Seit 14 Monaten im Reha-Zentrum für Digitale Dermatitis in Behandlung. Dort deutliche Verbesserung und nur gelegentlich lahmend, aber rezidivierendes Aufflammen der Pododermatitis chronica verrucosa, v.a. hinten rechts
- Vorbehandlung systemisch: Penicillin, Tildipirosin, Metronidazol
- Vorbehandlung lokal: Hufbäder, Sepzialbeschläge, Amoxicillin-Clavulansäure-Creme

### Therapiemanagement

- EquCellpen® jeden 4. Tag für 5 Wochen, 1–2 min
- Glaselektrode: Gerade und gebogen
- Impulsfrequenz: 100 Hz
- Amplitude: 9
- Hufbäder
- Lokal Amoxicillin-Clavulansäure-Creme
- Gepolsterter Hufschuh

### Ergebnis

- Wachstum des gesunden Hornes deutlich beschleunigt, ca. 2 mm pro Woche
- Nach 10 EquCellpen®-Behandlungen in 5 Wochen abgeheilt



Start EquCellpen®-Therapie



Letzte EquCellpen®-Behandlung

## Fallbeispiele

### Physiotherapie – Orthopädie

---



## Fallbeispiel Physiotherapie – Orthopädie

# Bursitis praecarpalis Warmbluthengst

PhD, Dr. med. vet. Verena Bracher  
Tierklinik Leimental, Biel-Benken, Schweiz  
Veterinary Advisory Board ActivCell Group

### Anamnese

- Chronische Bursitis seit 3 Monaten
- Kortisonjektion wurde vorgeschlagen

### Therapiemanagement

- Therapie mit EquCellpen® 2× wöchentlich, 15–20 min
- Behandlung Besitzerin nach Instruktion durch Tierärztin
- Glaselektrode: Gerade
- Impulsfrequenz: 20–40 Hz
- Amplitude: Schrittweise erhöht von 2 auf 8
- Gezielte Auspolsterung in der Box (Heuraufe)

### Ergebnis

- Nach erster Behandlung Rückbildungsanzeichen
- Nach 3 Behandlungen markante Rückbildung
- Abheilung erfolgt bei Kontrolle nach 1 Monat
- Zur Rezidivprophylaxe noch 2 Monate einmal wöchentlich weiterbehandelt



Vorher



Nachher



Nachher

## Fallbeispiel Physiotherapie – Orthopädie

### Carpusverletzung: Reha-Therapie

---

#### Anamnese

- Carpus Trauma, Extensoren Verletzung, Post OP
- Carpusflexion auf 20 Grad reduziert

#### Therapiemanagement

- EquCellpen® 1× wöchentlich, 15 min
- Glaselektrode: Gerade
- Impulsfrequenz: 50 Hz
- Amplitude: 6–9

#### Ergebnis

- Erfolg nach 8 Wochen: Normale Beweglichkeit wieder erreicht



Vorher



Nachher

### Desmitis Fesselträger

---

#### Beispiel Besitzertherapie

#### Diagnose

- Desmitis Fesselträger

#### Therapiemanagement

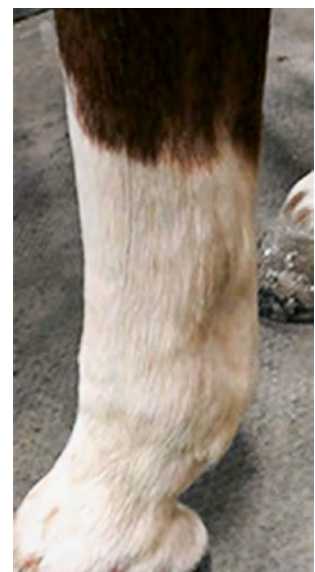
- EquCellpen® 2–3× wöchentlich, 5–10 min
- Glaselektrode: Gerade
- Impulsfrequenz: 40 Hz
- Amplitude: 6–8

#### Ergebnis

- Erfolg nach 6 Wochen: Deutliche Verbesserung



Vorher



Nachher

## Fallbeispiel Physiotherapie – Orthopädie

### Hämatom/Serom

---

#### Diagnose

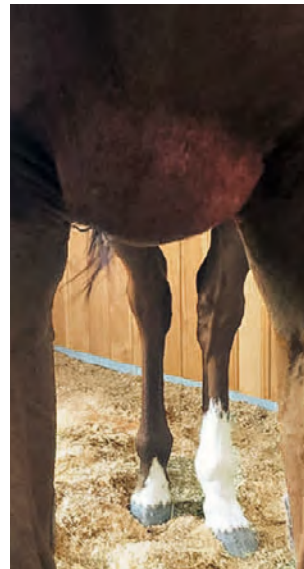
- Serom 20 Tage alt, Umfang stagniert

#### Therapiemanagement

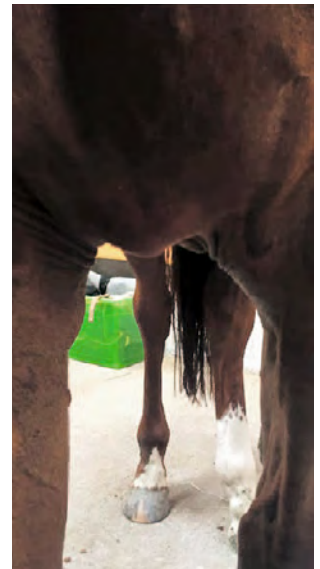
- EquCellpen® 2× wöchentlich, 3–4 min
- Glaselektrode: Gerade
- Impulsfrequenz: 50 Hz
- Amplitude: 6

#### Ergebnis

- Erfolg nach 10 Tagen: Deutliche Reduktion



Vorher



Nachher

## Fallbeispiel Physiotherapie – Orthopädie

### Muskulatur: Narbenbehandlung

---

med. vet. Fabienne Häusermann  
Animia, Unterkulm, Schweiz

#### Anamnese

- PRE, Wallach, 29j
- Vor 6 Jahren Muskelfaserriss in der ischiocruralen Muskulatur und den Adduktoren der rechten Hintergliedmasse durch einen Unfall
- Seither verkürzte Schrittlänge (Soldatenschritt) sowie vermehrter Tremor bei Hufpflege

#### Therapiemanagement

- EquCellpen® als alleinige Therapie 2× wöchentlich, 10–15 min
- Glaselektrode: Kamm
- Impulsfrequenz: 40 Hz
- Amplitude: 9

#### Ergebnis

- Nach 2 Wochen bereits positive Veränderungen durch die EquCellpen®-Therapie in der Schrittlänge (weicherer Schritt) und weniger Tremor sichtbar



## Fallbeispiel Physiotherapie – Orthopädie

# Septische Bursitis subcutanea und subtendinea calcanea

---

Beispiel Besitzertherapie

### Anamnese

- Trakehner, Stute, 3j
- Verletzung durch Sturz: Septische Bursitis subcutanea und subtendinea calcanea, sowie Läsion der Tendo musculi gastrocnemii zu ca. einem Drittel hinten rechts
- Operation und Schienenverband
- Nach 2.5 Monaten Beginn mit EquCellpen® als alleinige Therapie

### Therapiemanagement

- EquCellpen® 2-3× wöchentlich für 4 Wochen
- Glaselektrode: Kamm
- Impulsfrequenz: 50 Hz
- Amplitude: 8

### Ergebnis:

- Schwellung Operationsnaht und Gastrocnemius-Sehne deutlich weniger
- Beweglichkeit Gelenk deutlich besser



*Nachher*





**ActivCell**  
Group

ActivCell Group AG  
Luzernerstrasse 20  
6295 Mosen  
Schweiz

[www.activcellgroup.com](http://www.activcellgroup.com)

Tel.: +41 41 924 1188  
E-Mail: [info@activcellgroup.com](mailto:info@activcellgroup.com)